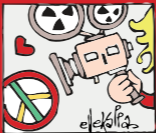
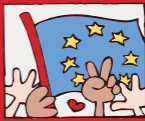


INSIEME, PER PASSIONE



ARCISCONTI
2019 - 2020



arci.it    



Produzioni dal Basso

Idee e storie da finanziare



SOSTIENI, DONA, PARTECIPA



Scopri i progetti di
crowdfunding
sul network ARCI

VAI SU

<https://www.produzionidalbasso.com/network/di/arci>







ESSERE **SOCIA** & **SOCIO**

Nei nostri circoli organizziamo momenti di socialità e **cultura**;

promuoviamo **la pace** e la collaborazione fra i popoli;
ci battiamo per **i diritti** di tutti, contro le discriminazioni;
offriamo **solidarietà** e sostegno ai più svantaggiati.

ASSOCIARSI AD ARCI vuol dire condividere il sogno di una società più serena e più giusta.

ESSERE SOCIA & SOCIO ARCI VUOL DIRE ANCHE:

-  condividere lo statuto dell'associazione e rispettarne le regole
-  contribuire alle scelte del proprio circolo partecipando alle assemblee e all'elezione degli organismi dirigenti
-  collaborare attivamente alla realizzazione delle attività sociali
-  tenere dentro e fuori il circolo comportamenti coerenti coi valori della pace e della convivenza, rispettosi dei diritti delle persone e dell'ambiente
-  essere cittadino responsabile e partecipe, attento ai problemi del territorio e della comunità
-  ricordare sempre che anche il gioco, la gioia e la felicità sono diritti inalienabili da preservare per tutte e per tutti

WWW.ARCI.IT

MOSTRE CONVENZIONATE



Natalia Goncharova. Una Donna e le Avanguardie tra Gauguin, Matisse e Picasso

28 settembre 2019 - 12 gennaio 2020

Firenze - Palazzo Strozzi

📍 www.palazzostrozzi.org



Sublimi Anatomie

22 ottobre 2019 - 6 gennaio 2020

Roma - Palazzo delle Esposizioni

📍 www.palazzoesposizione.it



Duel - Wang Yuyang. Lucciole per Lanterne

27 settembre 2019 - 16 gennaio 2020

Firenze - Museo Novecento

📍 www.museonovecento.it



Anni Venti in Italia. L'età dell'incertezza

5 ottobre 2019 - 1 marzo 2020

Genova - Palazzo Ducale, Appartamento del Doge

📍 www.palazzoducale.genova.it



Alfred Hitchcock

14 novembre 2019 - 8 marzo 2020

Genova - Palazzo Ducale, Loggia degli Abati

📍 www.palazzoducale.genova.it



Il secondo principio di Banksy.

Opere di un artista chiamato Banksy

23 novembre 2019 - 29 marzo 2020

Genova - Palazzo Ducale, Sottoporticato

📍 www.palazzoducale.genova.it



La meccanica dei mostri.

Da Carlo Rambaldi a Makinarium

22 ottobre 2019 - 6 gennaio 2020

Roma - Palazzo delle Esposizioni

📍 www.palazzoesposizione.it



Tecniche d'evasione

Strategie sovversive e derisione del potere nell'avanguardia ungherese degli anni '60 e '70

4 ottobre 2019 - 6 gennaio 2020

Roma - Palazzo delle Esposizioni

📍 www.palazzoesposizione.it



Richard Artschwager

12 ottobre 2019 - 19 gennaio 2020

Rovereto (TN) - Mart

📍 www.mart.trento.it



MOSTRE CONVENZIONATE



Danzare la rivoluzione

Isadora Duncan e le arti figurative in Italia
tra Ottocento e avanguardia

dal 19 ottobre 2019 - 1 marzo 2020

Rovereto (TN) - Mart

📍 www.mart.trento.it



Leggere. Steve McCurry

13 settembre 2019 - 6 gennaio 2020

Modena - Galleria Estense

📍 www.gallerie-estensi.beniculturali.it

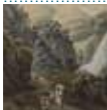


Leonardo. La macchina dell'immaginazione

17 settembre 2019 - 26 gennaio 2020

Palermo - GAM, Galleria d'Arte Moderna

📍 www.gampalermo.it



Sguardi sull'Italia 1780 - 1850

6 ottobre 2019 - 9 febbraio 2020

Roma - Museo Casa di Goethe

📍 www.casadigoethe.de

📍 maggiori informazioni su www.arci.it | convenzioni@arci.it

tessera Arci+ tessera Anec Agis vieni al cinema



Ingresso ridotto a tutti i soci Arci
ogni lunedì e martedì non festivo
+ uno o + giorni alla settimana
in base agli accordi regionali
nelle sale cinematografiche d'essai
associate ad **Anec - Agis**

Contatta il Comitato Arci più vicino a te (www.arci.it)
per avere la tessera annuale **Vieni al Cinema.**
Sarà disponibile da gennaio **2020!**



#ScelgoBancaEtica e tu?



Per la mia impresa **Scelgo Banca Etica** e tu?

Il partner finanziario per imprese e organizzazioni che vogliono crescere con impatti sociali ed ambientali positivi.
Scegli la finanza etica su www.bancaetica.it

 **bancaetica**



CONVENZIONI LOCALI DI INTERESSE NAZIONALE

Le riduzioni per i Soci Arci presenti in questo elenco possono subire delle variazioni nel corso dell'anno. Alcune sono valide solo per lo shopping e servizi offerti all'interno dei musei, per gruppi e solo alcuni giorni della settimana.

Ulteriori aggiornamenti e convenzioni su **Facebook (Archi nazionale)** e su www.arci.it 'convenzioni di interesse nazionale' e sui siti internet delle sedi territoriali Arci.

📞 convenzioni@arci.it

ANCONA

- **Fondazione Pergolesi Spontini**
c/o Teatro G. B. Pergolesi
via Mazzini 14, Jesi
📞 tel. 0731 202944
fondazionepergolesispontini.com

BENEVENTO

- **Cinema Gavelli Goodwind**
Contrada Piano Cappelle
📞 tel. 0824 778413
www.gaveli.it

BERGAMO

- **Quotidiano L'Eco di Bergamo**
viale Papa Giovanni XXIII 118
📞 tel. 035 386111
- **Teatro Prova**
via San Giorgio 1
📞 tel. 035 4243079

- **Parco Leolandia**
via Vittorio Veneto 52
Cipriate San Gervasio
📞 www.leolandia.it
- **Parco Avventura 'Il Pitone'**
via degli Alpini 34 - Gandosso
📞 www.parcodelpitone.com
- **Central Hostel**
via Ghislanzoni 30
📞 tel. 035 211359
www.centralhostelbg.com

BOLOGNA

- **Istituzione Bologna Musei**
Card annuale ridotta per i soci Arci
📞 www.museibologna.it
- **MAMbo Museo d'Arte Moderna e Museo Morandi**
- **Museo Civico Archeologico**
- **Museo Civico Medievale**
Collezioni comunali d'arte
- **Museo Patrimonio Industriale**
- **Museo civico Risorgimento**

CONVENZIONI LOCALI DI INTERESSE NAZIONALE

- Museo internazionale della musica
- Teatro Comunale di Bologna
Largo Respighi 1
① tel. 051 529902
www.tcbo.it
- ITC Teatro
via Rimembranze 26
San Lazzaro di Savena (Bo)
① tel. 051 6270150
www.itcteatro.it
- Teatro Duse
via Cartoleria 42
① tel. 051 231836
www.teatrodusebologna.it
- Teatro Auditorium Manzoni
via De'Monari 1/2
① tel. 051 261303 - 2960864
www.auditoriummanzoni.it
- Teatro Europa Auditorium
piazza della Costituzione 4
(Fiera District)
① tel. 051 372540
www.teatroeuropa.it
- ERT - Emilia Romagna Teatro
Fondazione Teatro Arena del Sole
via Indipendenza 44
① tel. 051 2910910
www.arenadelsole.it
- Teatro Dehon
via Libia 59
① tel. 051 342934
www.teatrodehon.it
- Teatri di Vita
via Emilia Ponente 485
① tel. 051 566330
www.teatridivita.it
- Teatro Comunale Laura Betti
piazza del Popolo 1
Casalecchio di Reno
① tel. 051 570977
www.teatrocasalecchio.it
- Teatro Celebrazioni
Via Saragozza, 234
① tel. 051 4399123
www.teatrocelebrazioni.it
- Cinema Teatro Galliera
via Matteotti 27
① tel. 051 6313808
www.cinemateatrogalliera.it
- CCB - Circuito Cinema Bologna
Multisala Odeon | Europa Cinema |
Rialto Studio | Roma d'Essai
① circuitocinemabologna.it
- Il Cinema Ritrovato
Manifestazione sui film
restaurati/recuperati a cura
della Cineteca di Bologna
① www.cinetecadibologna.it

- Cinema Lumière
 ⓘ www.cinetecadibologna.it

BRESCIA

- Musei Civici di Arte e Storia di Brescia
 ⓘ www.bresciamusei.com
- Museo di Santa Giulia
 via Musei 81/bis
- Pinacoteca
 Tosio Martinengo
- Museo delle Armi
 'Luigi Marzoli',
 via Castello 9
- Museo del Risorgimento
 via Castello 9
- CTB Teatro Stabile di Brescia
 via Felice Cavallotti 20
- Teatro Santa Chiara
 Mina Mezzadri
 Contrada Santa Chiara 50/a
 ⓘ www.ctbteatrostabile.it
- Terme di Boario
 via G. Carducci 11
 ⓘ tel. 0364531617
www.termediboario.it

CESENA

- Fondazione Tito Balestra
 c/o Castello Malatestinano
 di Longiano
 ⓘ fondazionetitobalestra.org

COMO

- Teatro Sociale di Como
 piazza Verdi
 ⓘ tel. 031 270170
www.teatrosocialecomo.it
- Teatro San Teodoro Cantù
 via Corbetta 7 - Cantù (CO)
 ⓘ 031 717573
www.teatrosanteodoro.it

CUNEO

- Castelli Tapparelli D'Azeglio
 via Tapparelli 1 - Lagnasco
 ⓘ cell. 3455015789
www.castellidilagnasco.it
- Cinema Teatro Magda Olivero
 Via Palazzo di Città, 15 - Saluzzo
 ⓘ tel. 0175 219760

CONVENZIONI LOCALI DI INTERESSE NAZIONALE

FERRARA

- **Palazzo dei Diamanti**
Galleria Civica d'Arte Moderna e Contemporanea
corso Ercole I d'Este 21
☎ tel. 0532 244949
www.palazzodiamanti.it
- **Civico Lapidario**
via Camposabbionario 1
☎ tel. 0532 244949
www.artecultura.fe.it
- **Casa di Ludovico Ariosto**
via Ludovico Ariosto 67
☎ tel. 0532 244949
www.artecultura.fe.it
- **Palazzina Marfisa d'Este**
corso Giovecca 170
☎ tel. 0532 244949
www.artecultura.fe.it
- **Museo di Storia Naturale**
via De Pisis 24
☎ tel. 0532 203381
<http://storianaturale.comune.fe.it>
- **Museo del Risorgimento e della Resistenza**
corso Ercole I d'Este 19
☎ tel. 0532 244949
www.artecultura.fe.it
- **Museo della Cattedrale**
via S. Romano
☎ tel. 0532 761299
www.artecultura.fe.it

- **Centro di Documentazione Mondo Agricolo Ferrarese**
via Imperiale 265
San Bartolomeo in Bosco
☎ tel. 0532 25294
www.mondoagricoloferrarese.it
- **Palazzo Bonacossi**
via Cisterna del Follo 5
☎ tel. 0532 232933
www.artecultura.fe.it
- **Tempio di San Cristoforo alla Certosa**
piazza Borso 50
☎ tel. 0532 232933
www.artecultura.fe.it

FIRENZE

- **Musei Civici Fiorentini**
Direzione Cultura
Servizio Musei Comunali
via Ghibellina 30
☎ tel. 055 2625940
www.museicivicifiorentini.it
- **Museo di Palazzo Vecchio**
piazza della Signoria
☎ tel. 055 2768325
- **Museo Stefano Bardini**
via dei Renai 37
☎ tel. 055 2342427
- **Cappella Brancacci**
piazza del Carmine
☎ tel. 055 2382195

- **Fondazione Salvatore Romano**
piazza Santo Spirito

📞 tel. 055 287043

- **Museo Novecento**
piazza Santa Maria Novella 10

📞 tel. 055 287043

• **Palazzo Strozzi e Strozzi**
piazza Strozzi

📞 tel. 055 2645155

www.palazzostrozzi.org

• **OF/Opera di Firenze Maggio**
Musicale Fiorentino
corso Italia 12

📞 tel. 055 2779350

www.operadifirenze.it

• **Teatro della Pergola**
via della Pergola 12/32

📞 tel. 055 0763333

fondazioneteatrodellapergola.com

• **Teatro di Rifredi**
via Vittorio Emanuele II, 303

📞 tel. 055 4220361/2

www.toscanateatro.it

• **Teatro della Limonaia**
via Gramsci 426,
Sesto Fiorentino

📞 tel. 055 440852

www.teatrodellalimonaia.it

• **Teatro Puccini**
via delle Cascine 41

📞 tel. 055 362067

www.teatropuccini.it

• **Teatro Studio Mila Pieralli**
via G. Doninzetti 58, Scandicci

📞 tel. 055 7351023

www.teatrostudioscandicci.it

FORLÌ

• **Musei di S. Domenico**
piazza Guido da Montefeltro 12

📞 tel. 0543 712659

• **Teatro Diego Fabbri**
corso Diaz 47

📞 tel. 0543 712164-70

GENOVA

• **Musei Civici di Genova**
www.museidigenova.it

- **Musei di Strada Nuova**
via Garibaldi 11

📞 tel. 010 5572193

- **Museo d'Arte Orientale**
'Edoardo Chiossone'

Villetta Di Negro
piazzale Mazzini 4N

📞 tel. 010 542285

- **Museo di Sant'Agostino**
piazza Sarzano 35 r

📞 tel. 010 2511263

- **Museo Arte Contemporanea**
Villa Croce - via J. Ruffini 3

📞 tel. 010 585772

CONVENZIONI LOCALI DI INTERESSE NAZIONALE

- **Museo di Storia Naturale 'Giacomo Doria'**
via Brigata Liguria 9
① tel. 010 564567
- **Castello D'Albertis Museo delle Culture del Mondo**
corso Dogali 18
① tel. 010 2723820
- **Museo di Archeologia Villa Pallavicini, via Pallavicini 11**
① tel. 010 6981048
- **Galleria d'Arte Moderna Villa Saluzzo Serra**
via Capolungo 3
① tel. 010 3726025
- **Raccolte Frugone Villa Grimaldi Fassio**
via Capolungo 9
① tel. 010 322396
- **Museo 'Giannettino Luxoro'**
viale Mafalda di Savoia 3
① tel. 010 322673
- **Wolfsoniana**
via Serra Gropallo 4
① tel. 010 3231329
- **Casa Colombo/Torri S. Andrea**
via di Porta Soprana
① tel. 010 4490128
- **Lanterna di Genova**
① www.lanternadigenova.it
- **Teatro Rina e Gilberto Govi**
via P.Pastorino 23/R
① tel. 010 7404707
www.teatrogovi.it
- **Teatro nazionale di Genova**
www.teatronazionalegenova.it
- **Teatro della Corte**
piazza Borgo Pila 42
- **Teatro Duse**
via Bacigalupo 6
- **Teatro dell'Archivolto**
piazza Modena 3
① tel. 010 53421
- **Teatro del Piccione**
c/o Teatro Govi
① tel. 010 2724046
www.teatrodelpiccione.it
- **Teatro Garage - Sala Diana**
via Paggi 43b, S.Fruttuoso
① tel. 010 510731
www.teatrogarage.it
- **Fondazione Luzzati**
Teatro della Tosse Onlus
piazza Renato Negri 6
① tel. 010 2470793
- **Acquario di Genova**
Area Porto Antico - Ponte Spinola
① tel. 010 2345666
www.incomingliguria.it
www.acquariodigenova.it

- **Ascensore Panoramico BIGO**
Area Porto Antico - Ponte Spinola
① tel. 010 2345678
www.acquariodigenova.it
 - **Galata Museo del Mare**
calata de Mari 1
(Darsena - via Gramsci)
① tel. 010 2345655
www.galatomuseodelmare.it
 - **Biosfera**
Area Porto Antico - Ponte Spinola
① tel. 010 2345659
www.acquariodigenova.it
- ## LECCE
- **Cinema Multisala Massimo**
viale Francesco Lo Re 3
① www.multisalamassimo.it
 - **Cantieri Teatrali Koreja**
via Guido Dorso 70
① www.teatrokoreja.it
 - **AMA - Accademia**
Mediterranea dell'Attore
via Galateo 62
① www.accademiaama.it
 - **Museo di Storia Naturale**
del Salento
S.P. Calimera - Borgagne,
km 1 Calimera
① www.msns.it
 - **Cinema Teatro Manzoni**
via Vecchia Matino - Casarano
① cinemamanzopnicasarano.it
 - **Marea - Centro di Cultura**
del Mare
Riviera Nazario Sauro 131
Gallipoli
① FB: [mareagallipoli](https://www.facebook.com/mareagallipoli)
 - **MUST - Museo Storico**
Città di Lecce
Ex Monastero di Santa Chiara
via degli Ammirati, 11
① www.mustlecce.it
 - **Castello Carlo V**
via XXV Luglio
① www.castellolecce.unile.it
 - **Museo Faggiano**
via Ascanio Grandi 56
① www.museofaggiano.it
 - **Museo Ferroviario**
via G. Codacci Pisanelli 3
① ferromuseopuglia.altervista.org
 - **Museo Civiltà Contadina**
Palazzo Ducale - Tuglie (LE)
① www.civiltcontadina.com
 - **Sistema Museale di Ugento**
73059 Ugento (LE)
① www.sistemamusealeugento.it

CONVENZIONI LOCALI DI INTERESSE NAZIONALE

LECCO

- **L'ultima Luna d'Estate**
Festival del Teatro Popolare
di Ricerca a cura Teatro Invito
① www.teatroinvito.it
- **Campsirago Residenza**
Produzione spettacoli teatrali,
festival e rassegne
via San Bernardo 2 - Colle Brianza
① www.campsiragoresidenza.it
tel. 039 9276070
- **Ostello Parco Monte Barro**
via Balassi - Galbiate
① tel. 0341 540512
www.ostelloparcobarro.it

LUCCA

- **Lu.C.C.A. Lucca Center
of Contemporary Art**
via della Fratta 36
① tel. 0583 571712
www.luccamuseum.com
- **Lucca Film Festival**
via delle Tagliate Il 64
① luccafilmfestival.it
- **Luccalibri Caffé letterario**
viale Regina Margherita 113
① luccalibri@gmail.com
Luccalibri libreria - Caffé Letterario

- **Sistema Museale**
Comune di Viareggio
piazza Nieri e Paolini 1, Viareggio
① cultura@comune.viareggio.lu.it

MANTOVA

- **Museo della Città di Mantova**
Palazzo San Sebastiano
Sezione di Storia Urbana
del Museo della Città
largo XXIV Maggio 12
① tel. 0376 367087
www.museodellacitta.mn.it
- **Centro Internazionale
d'Arte e di Cultura
di Palazzo Te di Mantova**
viale Te 19
① tel. 0376 369198
www.centropalazzote.it
- **Casa del Mantegna**
via G. Acerbi 47
① tel. 0376 360506
www.casadelmantegna.it

MILANO

- **Associazione Milano Musica**
Teatro La Scala
(programma Milano Musica)
www.milanomusica.org

- **Auditorium Milano**
corso San Gottardo 39
① tel. 02 83389402
www.laverdi.org
- **Blue Note**
via Pietro Borsieri 37
① tel. 02 69016888
- **Museo Nazionale della Scienza e della Tecnologia Leonardo da Vinci**
via San Vittore 21
① tel. 02 485551
www.museoscienza.org
- **Teatro Arsenale**
via Cesare Correnti 11
① tel. 02 8321999
www.teatroarsenale.it
- **Teatro Franco Parenti**
via Pier Lombardo 14
① tel. 02 59995206
www.teatrofrancoparenti.it
- **Teatro Delfino**
piazza Piero Carnelli
① cell. 333 5730340
www.teatrodelfino.it
- **Teatro la Scala della Vita**
via De Bianchi 47
① tel. 02 63633355
www.teatrolascaladellavita.it
- **Teatro Libero**
via Savona 10
① tel. 02 8323126
www.teatrolibero.it
- **Manifatture Teatrali Milanese**
(Teatro Leonardo, Teatro Litta, Sala la Cavallerizza)
corso Magenta 24
① tel. 02 8055882
www.mtmteatro.it
- **Teatro Nuovo**
piazza San Babila
① tel. 02 794026
www.teatronuovo.it
- **Teatro Out Off**
via Mac Mahon 16
① tel. 02 34532140
www.teatrooutoff.it
- **Pim Off**
via Selvanesco 75
① tel. 02 54102612
www.pimoff.it
- **Sala Fontana**
via Boltraffio 21
① tel. 02 69015733
www.salafontana.it
- **Spazio Teatro89**
via Fratelli Zoia 89
① tel. 02 40914901
www.spazioteatro89.org

CONVENZIONI LOCALI DI INTERESSE NAZIONALE

- **Teatro San Babila**
corso Venezia 2/A
① tel. 02 795469
www.teatrosanbabila.it
- **Compagnia Teatro Colla**
① tel. 02 55211300
www.teatrocolla.org
- **Teatro I**
via G. Ferrari 11
① tel. 02 8323156
www.teatroi.org
- **Teatro I Filodrammatici**
via Filodrammatici 1
① tel. 02 36595611
www.teatrofilodrammatici.com
- **Pacta dei Teatri**
via Ulisse Dini 7
① tel. 02 36503740
www.pacta.org
- **Teatro Verdi/Teatro del Buratto**
via Pastrengo 16
① tel. 02 6880038
www.teatrodelburatto.it
- **Teatro Cinema Martinitt**
via Pitteri 58
① tel. 02 36580010
www.teatromartinitt.it
- **Bi la fabbrica del gioco e delle arti**
Solo programmazione teatrale/domenica
via Gianni Rodari 3 - Cormano
① bilafabbricadelgiocoedellearti.it
- **Fondazione Forma per la fotografia**
via Piranesi 12
① tel. 02 58118067
www.formafoto.it
- **Rossini art Site**
via Col del Frejus 3 - Briosco (MB)
① cell. 335 5378472
- **Teatro Arcimboldi**
viale dell'Innovazione 20
① www.teatroarcimboldi.it
- **Teatri dal Verme**
via San Giovanni sul Muro 2
① www.dalverme.org
- **Teatro della Cooperativa**
via Hermada 8
① tel. 02 64749997
www.teatrodellacooperativa.it
- **Teatro Elfo Puccini**
corso Buenos Aires 33
① tel. 02 00660606
www.elfo.org
- **Teatro Linguaggi Creativi**
via Eugenio Villoresi 23
① tel. 02 39543699
www.linguaggi creativi.it

- **Teatro Litta**
corso Magenta 24
① tel. 02 8054545
www.teatrolitta.it
 - **Tieffe Teatro Menotti**
via Ciro Menotti 11
① tel. 02 36592544
www.teatromenotti.org
 - **Teatro Zelig**
viale Monza 140
① tel. 02 2551774
www.areazelig.it
 - **Teatro Carcano**
corso di Porta Romana, 63
① tel. 02 55181377
www.teatrocarcano.com
 - **Libri e Letture**
Spedizioni/Magazzino
via Pisanello 21
① cell. 3485807780
www.librielettture.com
info@librielettture.com
 - **Libreria Popolare**
via Tadino 8
① tel. 02 29513268
FB: Libreria Popolare di Via Tadino
- MODENA**
- **ERT - Emilia Romagna Teatro**
Fondazione
① www.emiliaromagnateatro.com
 - **Teatro Storchi**
largo Garibaldi 15
① tel. 059 2136021
 - **Teatro delle Passioni**
viale Carlo Sigonio 382
① tel. 059 2136021
 - **Museo della Bilancia**
via Garibaldi 34/a Campogalliano
① tel. 059 899422
www.museodellabilancia.it
 - **Museo della Repubblica**
di Montefiorino e
della Resistenza Italiana
via Rocca 1 - Montefiorino (MO)
① tel. 0536 962815-962811
www.resistenzamontefiorino.it
 - **Cinema Raffaello**
Strada Formigina 380
① tel. 059 357502
 - **Cinema Astra**
via Francesco Rismondo 21
① tel. 059 216110
 - **SuperCinema Estivo**
viale Carlo Sigonio 386
① tel. 059 306354
 - **Sala Truffaut**
via degli Adelardi 4
① tel. 059 236288
 - **Cinema Ariston**
Strada Statale Motta 36/c,
S. Marino in Carpi
① tel. 059 680546

CONVENZIONI LOCALI DI INTERESSE NAZIONALE

- Cinema Astoria
piazza Ciro Menotti 8, Fiorano
📞 tel. 0536 404371
- Cinema Teatro
Walter Mac Mazzieri
**via Giardini 190,
Pavullo nel Frignano**
📞 tel. 0536 304034

NAPOLI

- Teatro Bellini
via Conte di Ruvo 14
📞 tel. 081 5499688
www.teatrobellini.it

PADOVA

- Musei Civici Eremitani
piazza Eremitani 8
📞 tel. 049 8204551
- Galleria Civica
piazza Cavour
📞 tel. 049 8204509
- Cappella degli Scrovegni
piazza Eremitani 8
📞 tel. 049 2010020
- Palazzo Zuckermann
corso Garibaldi 33
📞 tel. 049 665567
- Loggia e Odeo Cornaro
via Cesarotti 37
📞 tel. 335 1428861

- Oratorio di San Michele
via Tiso da Camposanpiero 32/a
📞 tel. 049 660836
- Casa del Petrarca
via Valleselle 4, Arquà Petrarca
📞 tel. 0429 718294
- Piano Nobile dello
Stabilimento Pedrocchi
Galleria Pedrocchi 11
📞 tel. 049 8781231
- Museo del Risorgimento
e dell'età contemporanea
Galleria Pedrocchi 11
📞 tel. 049 8781231
- Palazzo della Ragione
via VIII Febbraio
📞 tel. 049 8205006
- Oratorio di San Rocco
via S. Lucia
📞 tel. 049 8753981
- Padova Fiere Spa
via N. Tommaseo 59
📞 tel. 049 840111
www.padovafiare.it

PALERMO

- Villa Zito
via Libertà 52
📞 tel. 0917782180-3371655482
www.villazito.it

- **GAM - Galleria d'Arte Moderna**
via Sant'Anna 21
① tel. 091 8431606-335413512
www.gampalermo.it
- **Fondazione Sant'Elia**
via Maqueda, 81
① tel. 091 6162520
www.fondazioneasantelia.it
- **Museo Guttuso**
via Rammacca 9 - Bagheria
① cell. 366 8035918
www.museoguttuso.com
- **Museo Internazionale delle Marionette A. Pasqualino**
piazzetta Antonio Pasqualino 5
① tel. 091 328060
www.museodellemarionette.it
- **Palazzo Branciforte**
via Bara all'Olivella 2
① www.palazzobranciforte.it
- **Teatro Biondo**
via Roma 258
① tel. 091 7434312
www.teatrobiondo.it
- **Teatro Lelio**
via Antonio Furitano 5/A
① tel. 091 6819122
www.teatrolelio.it
- **Teatro Politeama Garibaldi**
Fondazione Orchestra Sinfonica Siciliana
piazza Ruggero Settimo
① tel. 091 6072532
orchestrasinfonicasiciliana.it
- **Teatro Massimo**
piazza Verdi
① tel. 091 8486000
www.teatromassimo.it
- **Cinema Rouge et Noir**
piazza Verdi 8
① tel. 091 324651
www.cinemarougeetnoir.it
- **Camping Ciauli - Guidaloca**
Località Ciauli Scopello
Castellammare del Golfo
① cell. 335 8439580
www.campingciauli.it
- **Palma Nana**
Riduzioni sui weekend e campi per ragazzi
via Clatanissetta 2/b
① tel. 091 303417
www.educazioneambientale.com
- **Sicicla**
Cicloturismo -Riduzioni su escursioni, riparazioni, noleggio, vendita di biciclette, ecc.
① cell. 3343328544
www.sicicla.it

CONVENZIONI LOCALI DI INTERESSE NAZIONALE

• Social Bike

Riduzioni su noleggio
biciclette.

via Discesa dei Giudici 21

📞 cell. 3282843734

www.socialbikepalermo.com

PAVIA

• Musei Civici

piazza Castello

📞 tel. 0382 399770

www.museicivici.pavia.it

• Nuova Libreria il Delfino

piazza Cavagneria 10

📞 tel. 0382 309788

<http://libridelfini.blogspot.com>

• Libreria Clu

via San Fermo 3/A

📞 tel. 0382 302766

www.libreriaclu.it

• Campea in Borgo

Biodetergenza e filati naturali

via dei Mille 50

📞 tel. 338 316 1798

www.campeainborgo.com

PIACENZA

• Musei Civici Palazzo Farnese

piazza Cittadella 29

📞 tel. 0523 492661

www.palazzofarnese.piacenza.it

- Galleria d'Arte Moderna

Ricci Oddi

via San Siro 13 - Piacenza

📞 tel. 0523 320742

www.riccioddi.it

PISA

• Sistema Museale di Ateneo Musei dell'Università di Pisa

📞 www.sma.unipi.it

- Orto e Museo Botanico

via Luca Ghini 13

- Museo della Grafica

Palazzo Lanfranchi,

Lungarno Galilei 9

- Museo di Anatomia Umana

via Roma 55

- Museo di Anatomia Veterinaria

viale delle Piagge 2

- Museo di Anatomia Patologica

via Roma 57

- Collezioni Egittologiche

via San Frediano 12

- Gipsoteca de Arte Antica e

Antiquarium

piazza San Paolo dell'Orto 20

- Museo degli Strumenti per

il Calcolo

via Bonanno Pisano 2/B

- Musei degli Strumenti di Fisica

via Nicola Pisano 25

- **Museo delle Miniere**
piazza G. Garibaldi 1
Montecatini - Val di Cecina
☎ tel. 0588 31026 - 0588 86099
www.volterratur.it
- **Museo della Geoterminia**
piazza Leopolda 1, Larderello
☎ tel. 0588 67724
- **Teatro Rossini**
piazza Togliatti, Pontasserchio
San Giuliano Terme
☎ tel. 050 744400-861499
- **Teatro Verdi**
via Palestro 40
☎ tel. 050 941111
www.teatrodipisa.p.it

PISTOIA

- **Campanile della Cattedrale**
piazza Duomo
☎ cell. 334 1689419
- **Teatro Manzoni**
(stagione di prosa)
Corso Gramsci 127
☎ tel. 0573 99161
www.pistoiateatri.it
- **Cinema Roma**
☎ tel. 0573 1873086
www.cinemaromapistoia.it

- **Museo di Pistoia sotterranea**
piazza Giovanni XXIII 13
☎ tel. 0573 368023
www.irsapt.it
- **Fondazione Luigi Tronci**
Museo musica e percussioni
Corso Gramsci 37
☎ tel. 0573 994350
- **Parco di Pinocchio e storico**
Giardino Garzoni
Casa delle Farfalle
via San Gennaro 3, Collodi
☎ tel. 0573 368023
www.irsapt.it

PRATO

- **Centro per l'Arte**
Contemporanea Luigi Pecci
viale della Repubblica 277
☎ tel. 0574 5317
www.centropecci.it
- **Museo del Tessuto**
via Santa Chiara 24
☎ tel. 0574 611503
www.museodeltessuto.it
- **Musei Diocesani**
piazza del Duomo 49
☎ tel. 0574 29339
musei.diocesani@diocesiprato.it

CONVENZIONI LOCALI DI INTERESSE NAZIONALE

- **Teatro Metastasio**
via B. Cairoli 59
① tel. 0574 6084
www.metastasio.it
 - **Cinema Terminale**
via Carbonaia 31
① tel. 0574 37150
www.terminalecinema.it
 - **Associazione FareArte**
via Cesare Grassi, 13
① cell. 335 5312904
www.farearteprato.it
- ## RAVENNA
- **Ravenna Teatro**
Teatro Rasi - via di Roma 39
① tel. 0544 36239
www.ravennateatro.com
 - **Fondazione Ravenna**
Manifestazioni
Ravenna Festival
e Stagione di Opera e Balletto
via Dante Alighieri 1
① tel. 0544 249244
www.teatroalighieri.org
 - **Mar - Museo d'Arte**
della Città di Ravenna
via di Roma 13
① tel. 0544 482477-482356
www.mar.ra.it
 - **Ravennantica**
- **Fondazione Parco**
Archeologico di Classe
Domus dei tappeti di Pietra
via Barbiani ingresso Chiesa
S. Eufemia
① tel. 0544 32512
 - **TAMO - Tutta L'Avventura**
del Mosaico
via Rondinelli 2
① tel. 0544 213371
 - **Cripta Rasponi e Giardini**
Pensili Palazzo Provincia
piazza San Francesco 1
① tel 0544 215342
www.ravennantica.org
 - **Museo Internazionale delle**
Ceramiche in Faenza
viale Baccarini 19 Faenza (RA)
① tel 0546 697311
bookshop tel. 0546 697308
www.micfaenza.org
 - **Cinema Gulliver**
piazza della Resistenza 1
Alfonsine (RA)
① cell. 377 7081999
www.arciravenna.it
 - **Libreria Gulliver**
via Diaz 17
① tel. 0544 212502
libreria@libero.it

- **Mosaico Villaggi**

- ① www.mosaicovillaggi.it

- **Camping Villaggio del Sole**
Viale Italia 59 - Marina Romea

- ① tel. 0544 446037

- **Parco Vacanze Rivaverde**
Viale delle Nazioni 301
Marina di Ravenna

- ① tel. 0544 530491

- **Camping Villaggio Pineta**
Viale Matteotti 186
Milano Marittima

- ① tel. 0544 949341

- **Camping Villaggio dei Pini**
via della Fontana 58
Punta Marina Terme

- ① tel. 0544 437115

REGGIO EMILIA

- **I Teatri**

- ① numero verde 800 554 222
 - www.iteatri.re.it

- **Teatro Valli**
piazza Martiri del 7 Luglio

- ① tel. 0522 458811

- **Teatro Ariosto**
corso Cairoli 1

- ① tel. 0522 458845

- **Teatro Cavallerizza**
viale Antonio Allegri

- ① tel. 0522 458970

RIMINI

- **Santarcangelo Festival**
Palazzo Francolini,
via Andrea Costa, 28
Santarcangelo di Romagna

- ① tel. 0541 626185

- www.santarcangelofestival.com

ROMA

- **Festa del Cinema di Roma**
Fondazione Cinema per Roma
viale Pietro De Coubertin 10

- ① tel. 06 40401900

- www.romacinemafest.org

- **Palazzo delle Esposizioni**
via Nazionale 194

- ① tel. 06 39967500

- www.palazzo.esposizioni.it

- **Museo Casa di Goethe**
via del Corso 18

- ① tel. 06 32650412

- www.casadigoethe.it

- **Stadio di Domiziano**
Piazza Navona
via di Tor Sanguigna 3

- ① tel. 06 45686100

- www.stadiodomiziano.com

CONVENZIONI LOCALI DI INTERESSE NAZIONALE

- **RomaEuropa Festival**
via dei Magazzini Generali 20/a
① tel. 06 45553050
www.romaeuropa.net
- **Teatro Eliseo**
via Nazionale 183
① tel. 06 69317099
www.teatroeliseo.com
- **Teatro Euclide**
piazza Euclide 34/a
① tel. 06 8082511
www.teatroeuclide.wordpress.com
- **Associazione Teatro di Roma**
① tel. 06 684000346
www.teatrodiroma.net
- **Teatro Argentina**
largo di Torre Argentina, 52
- **Teatro India**
Lungotevere V. Gassman snc
- **Teatro Torlonia**
via Lazzaro Spallanzani, 1A
- **Teatro Vascello**
via Giacinto Carini 78
① tel. 06 5881021
www.teatrovascello.it
- **Teatro Ambra Jovinelli**
via Guglielmo Pepe
① tel. 06 88816460
www.ambrajovinelli.org

- **Teatro Trastevere**
via Jacopo de Settesoli 3
① tel. 06 5814004
www.teatrotrastevere.it

SASSARI

- **Museo del vino**
Enoteca Regionale Sardegna
Degustazioni, concerti, etc.
via G. Giorgio Casu 5, Berchidda
① tel. 079 705268
335 6469576
www.muvisardegna.it

SAVONA

- **Pinacoteca Civica**
Palazzo Gavotti, p.zza Chabrol 1/2
① tel. 019 811520
- **Fondazione Museo d'Arte Contemporanea M. Milani**
Palazzo Gavotti, p.zza Chabrol 1/2
① tel. 019 8387391
- **Museo della Ceramica**
Palazzo Gavotti, p.zza Chabrol 1/2
① tel. 019 827724-3408319274
http://musa.savona.it/museodella_ceramica

TERAMO

- **Museo Civico Archeologico**
Francesco Savini
via Delfico 30
- **Museo Nact**
via Mazzini 75
Civitella del Tronto
- **Abruzzo Circuito Spettacolo**
Programmazione Teatro
Spazio Electa
via De Paulis 9
- **Pinacoteca Civica**
viale G. Bovio
① tel. 0861 324602
www.teramomusei.it
- **Società della Musica e**
del Teatro Primo Riccitelli
via Nazario Sauro 27
① tel. 0861 243777
www.primoriccitelli.it
- **Associazione Orchestrale**
da Camera Benedetto
Marcello
via Taraschi 12
① tel. 0861 252874
cell. 334 8314329
www.benedettomarcello.it

- **Fondazione Malvina Menegaz**
Palazzo Clemente
via XXIV Maggio 28 Castelbasso (TE)
① tel. 0861 508000
www.fondazionemenegaz.it
- **Associazione culturale**
Terrateatro
via Falgioni 4 - Giulianova (TE)
① tel. 0861 851877
cell. 348 9314156
www.terrateatro.org

TERNI

- **Cascata delle Marmore**
Parco Campacci
① tel. 0744 67561
www.cascatadellemarmore.info

TORINO

- **Fondazione Torino Musei**
① fondazionetorinomusei.it
- **GAM - Galleria d'Arte**
Moderna e Contemporanea
via Magenta 31
① tel. 011 4429518
www.gamtorino.it
- **MAO Museo d'Arte Orientale**
via San Domenico 11
① tel. 011 4436927
www.maotorino.it

CONVENZIONI LOCALI DI INTERESSE NAZIONALE

- **Palazzo Madama Museo Civico d'Arte Antica**
piazza Castello
① tel. 011 4433501
www.palazzomadamatorino.it
- **Museo Diffuso Resistenza, Deportazione, Guerra, Diritti e Libertà**
corso Valdocco 4/a
① tel. 011 01120780
www.museodiffusotorino.it
- **Fondazione Sandretto Re Rebaudengo**
via Modane 16
① tel. 011 3797600
www.fsrr.org
- **MEF - Museo Ettore Fico**
via Francesco Cigna 114
① tel. 011 856035
www.museofico.it
- **Castello di Rivoli - Museo d'Arte Contemporanea**
Piazza Mafalda di Savoia 10098 Rivoli (TO)
① tel. 011 9565280
www.castellodirivoli.org
- **Museo Nazionale del Risorgimento Italiano**
via Accademia delle Scienze 5
① tel. 011 5621147
museorisorgimentotorino.it
- **MAcA**
Museo A come Ambiente
corso Umbria, 90
① tel. 011 0702535
www.acomeambiente.org
- **Fondazione 107**
via Sansovino 234
① tel. 011 4544474
www.fondazione107.it
- **Spazi Museali della Basilica di Superga**
Strada Basilica di Superga 73
① tel. 011 8997456
www.basilicadisuperga.com
- **Museo Nazionale del Cinema**
via Montebello 20
① tel. 011 8138563
www.museocinema.it
- **INFINI.TO Planetario Torino**
Museo dell'Astronomia e dello Spazio
via Osservatorio 30, Pino Torinese
① tel. 011 8118740
www.planetarioditorino.it
- **Cinema Lux**
Galleria San Federico 33
① tel. 011 5628907
- **Cinema Ambrosio**
corso Vittorio Emanuele II, 52
① tel. 011 540068

- **Cinema Massimo MNC**
via Verdi 18
① tel. 011 8138574
www.cinemamassimotorino.it
- **Ideal Cityplex**
corso Gianbattista Beccaria 4
① tel. 011 546692
www.idealcityplex.it
- **Supercinema**
piazza Vittorio Veneto 5
Venaria Reale (TO)
① tel. 011 4594406
- **Cinema Elios**
piazza Verdi 4 - Carmagnola
① www.cinemaelios.com
- **Cinema Politeama**
via Orti 2 - Chivasso
① tel. 011 9101433
- **Cinema Teatro Agnelli**
via Paolo Sarpi 111
① tel. 011 6198399
www.cineteatroagnelli.it
- **Teatro Stabile di Torino**
Teatro Nazionale
via G. Rossini 12
① tel. 011 5169411
www.teatrostabiletorino.it
- **Fondazione TPE Teatro Astra**
via Rosolino Pilo 6
① tel. 011 5634352
www.fondazioneetpe.it
- **Torino Spettacoli**
① www.torinospettacoli.com
- **Teatro Alfieri**
piazza Solferino 4
① tel. 011 5623800
- **Teatro Erba**
corso Moncalieri 241
① tel. 011 6615447
- **Teatro Gioiello**
Via Cristoforo Colombo 31
① tel. 011 5805768
- **Casa Teatro Ragazzi**
corso Galileo Ferraris 266
① tel. 011 19740280
www.casateatroragazzi.it
- **Teatro Civico Garybaldi**
via Partigiani 4. Settimo Torinese
① tel. 011 8028501
www.santibriganti.it
- **Teatro Civico Caraglio**
via Roma 124 - Caraglio (CN)
① tel. 011 645740
www.santibriganti.it
- **Teatro Civico Busca**
piazzetta del Teatro 1- Busca (CN)
① tel. 011 645740
www.santibriganti.it

CONVENZIONI LOCALI DI INTERESSE NAZIONALE

- Teatro Iris
piazza Martiri 5- Dronero (CN)
① tel. 011 645740
www.santibriganti.it
- Libreria Fontana
via San Francesco d'Assisi 18h
① tel. 011 542924
www.libreriafontana.it
- Libreria Internazionale
Luxemburg
via Cesare Battisti 7
① tel. 011 5613896
- Libreria Eurolibri
via Ormea 142
① tel. 011 6670082
www.eurolibri.com
- Figuriamoci Libreria
del Fumetto
via Rossini 22
① tel. 011 8391692
- L'Angolo Manzoni
via Cernaia 36d
① tel. 011 540260
- Scritti sulla Musica
Musical bookshop
via Ugo Foscolo 11b
① tel. 011 655951
www.scrittisullamusica.it
- **TRENTO e BOLZANO**
- MART - Museo Arte
Moderna e Contemporanea
corso Bettini 43, Rovereto
① tel. 0464 438887
www.mart.trento.it
- Casa d'Arte Futurista Depero
via Portici 38, Rovereto
① tel. 0464 431813
www.mart.trento.it
- Museo Diocesano Trentino
Palazzo Pretorio
piazza Duomo 18
① tel. 0461 234419
- Castello del Buonconsiglio
via Clesio 5
① tel. 0461 233770
www.buonconsiglio.it
- Castel Beseno
Besenello
① tel. 0461 834600
- Castel Stenico
via Castello Stenico
① tel. 0465 771004
- Museo degli Usi e Costumi
della Gente Trentina
via Mach 2, San Michele all'Adige
① www.museosanmichele.it

- **Museo Storico Italiano della Guerra**
via Castelbarco 7, Rovereto
☎ tel. 0464 438100
www.museodellaguerra.it
- **Castel Thun**
via Castel Thun - Vigo di Ton
- **MAG Museo Alto Garda**
piazza Cesare Battisti 3/a Riva del Garda
☎ tel. 0464 573869
- **Teatro di Villazzano**
via Giordano 6, Villazzano
☎ tel. 0461 913706
www.teatrodivillazzano.it
- **Fondazione Museo Civico di Rovereto**
Borgo Santa Caterina 41 Rovereto
☎ tel. 0464 452802
www.museocivico.rovereto.tn.it
- **Fondazione Haydn di Bolzano e Trento**
via Gilm 1/A - Bolzano
☎ tel. 0471 975031
www.haydn.it
- **Museo delle Scienze**
☎ www.muse.it
- **Museo dell'Areonautica via Lidorno 3**
☎ tel. 0461 944888
- **Giardino Botanico Alpino viotte di Monte Bondone**
☎ tel. 0461 948050
- **Museo Palafitte Lago di Ledro via Lungolago 1 - Mulina di Ledro**
☎ tel. 0464 508182
- **Museo Geologico delle Dolomiti piazza SS Filippo e Giacomo Predazzo**
☎ tel. 0462 500366
- **Terrazza delle Stelle viotte di Monte Bondone**
☎ tel. 0461 270311
- **Stazione Limnologica del Lago di Tovel - Tuenno**
☎ tel. 0461 270383
- **Galleria Civica G. Segantini Arco, Via Segantini, 9**
☎ tel. 0464583653
- **Castel Caldes Borgo Castello, Caldes**
☎ tel. 0463 901280
- **Centro Servizi Culturali Santa Chiara via Santa Croce 67**
☎ tel. 0461 213811

CONVENZIONI LOCALI DI INTERESSE NAZIONALE

VERCELLI

- Museo Borgogna
via Antonio Borgogna 4/6
① tel. 0161 252776
www.museoborgogna.it
- Museo Leone
via Verdi 30
① www.museoleone.it

VERONA

- Arena di Verona
stagione lirica
via dietro Anfiteatro 6/b
① tel. 045 8005151
www.arena.it
- Teatro Romano
Regaste Redentore 2
① tel. 045 8066485
www.arena.it
- Teatro Filarmonico
stagione operistica
e di balletti
via dietro Anfiteatro 6/b
① tel. 045 8005151
www.arena.it
- GAM Galleria Arte Moderna
Achille Forti
Corte Mercato Vecchio
Palazzo della Ragione
① www.comune.verona.it
- Museo Castelvecchio
corso Castelvecchio 2
① tel. 045 80626211
- Museo degli Affreschi
G. Battista Cavalcaselle
via del Pontiere 35
① tel. 045 8000361
- Casa di Giulietta
via Cappello 23
① tel. 045 8034303
- Anfiteatro Arena
piazza Bra
① tel. 045 8003204
- Museo Archeologico
Teatro Romano
Regaste Redentore 2
① tel. 045 8000360
- Museo Lapidario Maffeiano
piazza Bra 28
① tel. 045 590087
- Museo di Storia Naturale
lungadige Porta Vittoria 9
① tel. 045 8079400
- Servizi turistici
Circolo Arci 'L'isola che c'è'
Soggiorni linguistici per adulti e
minori (dai 14 anni in su). 6 lingue
- 32 diverse destinazioni. Siste-
mazioni in famiglia - residence -
appartamento - Club Village, ecc.
① www.arci-lisolachece.it

VICENZA

- **Teatro Astra**
 ⓘ www.teatroastra.it
- **Teatro Civico di Schio**
 ⓘ www.teatrocivicoschio.it
- **Teatro Spazio Bixio Vicenza**
 ⓘ www.spaziobixio.com
- **Opera Estate Festival Veneto**
 ⓘ www.operaestate.it
- **Vicenza Jazz**
 ⓘ www.vicenzajazz.org
- **Società del Quartetto**
 ⓘ www.quartettovicenza.org
- **Musei Civici di Bassano**
 ⓘ www.museibassano.it
- **Teatro Comunale di Vicenza**
 ⓘ www.tcvil.it

VITERBO

- **Museo del Fiore**
Località Casale Giardino
Riserva Naturale
Monte Rufeno Torre Alfina
Acquapendente (VT)
 ⓘ tel. 800411834-0763 733642
www.museodelfiore.it
- **Museo delle Tradizioni Popolari**
Largo De Mattias 7
Canepina (VT)
 ⓘ tel. 0761 327677
 FB: Museo Tradizioni Popolari Canepina

LAZIO

Convenzione per i soci Arci nei teatri programmati dall'Associazione Teatrale Comuni del Lazio. Abbonamenti e biglietti ridotti. Le stagioni teatrali sono consultabili sul sito.

- ⓘ www.atcllazio.it



CARSHARINGROMA

Libertà di movimento

Arci e Roma Servizi per la mobilità riservano a tutti i soci Arci una nuova e imperdibile opportunità per godere al massimo la Città Eterna.

Questa convenzione permette di sottoscrivere l'abbonamento

annuale al servizio Car Sharing Roma a un prezzo davvero vantaggioso, pagandolo 14,90 euro anziché 120,00 euro.

Scaricare il voucher con il codice sconto (da richiedere all'indirizzo mail.vantaggi@arci.it), collegarsi a [romamobilita.it /it/carsharing](http://romamobilita.it/it/carsharing) e, dopo aver effettuato l'iscrizione, inserirlo al momento dell'acquisto dell'abbonamento.



Ekoe

EKOE SOCIETÀ COOPERATIVA

Fantastiche soluzioni biodegradabili e compostabili, piatti, forchette, posate e molto altro certificati Uni En 13432. Nel

nostro sito e-commerce www.ekoe.org puoi trovare 1000 articoli ecosostenibili monouso che rispettano l'ambiente. Scopri [la convenzione per i circoli e i soci Arci](#).

Come fare? Contattaci al servizio clienti +39 0861616608 oppure scrivici una mail a info@ekoe.org



PEGASO

Università Telematica

UNIPEGASO

Corso intensivo di qualificazione per l'esercizio della professione di Educatore professionale socio-pedagogico **Tutti gli associati Arci**, in virtù, di una convenzione stipulata con l'**Università Telematica Pegaso potranno godere di uno sconto del 50%** sul

prezzo del corso per cui la quota da versare sarà 650 euro suddivisibili in 3 rate.

Info: terzosettore@unipegaso.it | Tel. 081.19483290

Rock & Rilla



stampiamo
su carta



SPECIALE
CLIMATE CHANGE
PRIMA DEL SILENZIO:

- . SUONARE VERDE
- . ECOLOGIA DEL SUONO
- . PATRIMONIO SONORO DELLE FORESTE
- . VENEZIA: LA NAVE AFFONDA!
- . FOER E LA LETTERATURA AMBIENTALISTA
- . DIVI DEL CINEMA PER L'AMBIENTE
- . LA PLASTICA NELLA MUSICA
- . WERNER HERZOG
- . THOM YORKE E LUDOVICO EINAUDI



WE
WANT
THE RED
CARPET

soci **ARCI**
abbonamento

-15%



rockerilla.com/
shop/i/convenzioni

sped. solo Italia



FACILE. COMODA. A CASA. www.easycoop.com

Comodità, sicurezza, facilità, velocità, freschezza:
su www.easycoop.com
tutto quello che cerchi è a portata di clic,
con la qualità e convenienza Coop di sempre

Dettagli convenzione

La convenzione con EasyCoop riserva a tutti i Soci ARCI dei codici sconto da utilizzare sul sito www.easycoop.com. Scrivi a convenzioni@arci.it per ricevere i tuoi codici sconto, indicando il tuo numero di tessera Arci.

CODICE PROMO
ARCIEASY20
Valido fino al 31.12.2019

20%

- 👉 Vai su www.easycoop.com e registrati al servizio
 - 👉 Riempi il carrello e programma la consegna
 - 👉 In fase di pagamento, inserisci il codice sconto nell'apposito spazio
- Ogni codice è valido una sola volta e su una spesa minima di 50 Euro, al netto del codice sconto utilizzato.



Maggiore

Auton Style
car rental

- **Noleggior auto** sconti fino al 15%* per un viaggio a bordo di una city car, station wagon o di un minivan. Scegli la destinazione... sarà conveniente raggiungerla!
- **Noleggior furgoni** per spostamenti ingombranti, potrai noleggiare i furgoni AmicoBlu con sconti fino all'8%*. Scegli nell'ampia flotta a disposizione il mezzo che risponde alle tue esigenze.

Anche per i noleggi all'estero - grazie alla partnership con **BudgetAutonoleggio**-, fino all'8% di sconto in oltre 2.700 agenzie presenti in tutto il mondo.

Accesso alla convenzione

Usufruire dei vantaggi riservati agli iscritti Arci è semplicissimo. In fase di prenotazione e presentare la tessera ARCI.

Noleggior in Italia:

Auto codice **U032400**

Furgoni codice **M016511**

Noleggior all'estero:

codice **K591301**

Prenotazioni www.maggiore.it

<https://www.maggiore.it/associazione/arci/offerta-soci-arci.html>

Auto 199 151 120* | Furgoni 199 151 198*

*numeri soggetti a tariffazione specifica

** Sconti applicati sulla migliore tariffa non promozionale disponibile all'atto della prenotazione*



CONVENZIONE INAC-ARCI



ISTITUTO NAZIONALE ASSISTENZA CITTADINI

Con questo coupon hai diritto ad un check-up completo della tua posizione previdenziale presso gli uffici del Patronato Inac.

IL SERVIZIO È GRATUITO

① tel. 06 99722301

segreteria@inac-cia.it

www.inac-cia.it

cerca il Patronato INAC su Facebook





• SHARENGO & ARCI: INSIEME PER LA MOBILITÀ SOSTENIBILE

Sharengo è un servizio di car sharing elettrico nato per dare un forte impulso alla mobilità sostenibile nelle città in cui è oggi operativo: **Firenze, Roma e Milano.**

Vantaggi per te

Grazie alla convenzione gli iscritti Arci, potranno noleggiare le citycar con la tariffa scontata del **15%** (0,24€/min).

Per aderire alla promozione iscriversi su:

www.sharengo.it/signup
e inserire il codice promo ARCI

E la convenienza non finisce qui:

- Il giorno del tuo compleanno Sharengo ti regala **30 minuti gratis.**
- La prenotazione dell'auto è sempre gratuita.
- La notte le donne viaggiano a tariffa ridotta.

GUIDA ELETTRICO, CAMBIA LA CITTÀ!

Per maggiori informazioni contatta
il Customer Care allo **02 87317140**
o scrivi a servizioclienti@sharengo.eu

Morini Rent, da oggi conviene ancora di più per tutti i soci ARCI che potranno usufruire di ArciSconti per noleggiare auto e veicoli commerciali

- Sia per le autovetture che per i veicoli commerciali, ai soci Arci sarà dedicato uno sconto dell'8% sul prezzo al pubblico.
 - Lo sconto ti verrà applicato direttamente in filiale. Basterà esibire la tessera Arci presso uno qualsiasi dei nostri **Morini Point**
- Scopri la filiale a te più vicina su www.morinirent.com oppure al Numero verde gratuito: **800 800 008**

MORINI RENT
IL NOLEGGIO CHE ARCI CONVIENE!

GARDALAND PARK



Sconto di **6,00 €** (riservato ai Soci Arci) sull'acquisto di un biglietto di ingresso a Gardaland Park a tariffa intera diurna, previa consegna alle biglietterie del Parco del relativo coupon sconto [**scaricabile dal sito www.arci.it**], contestualmente alla presentazione della Tessera Arci.

GEDI
GRUPPO EDITORIALE

Dove, come e quando vuoi l'informazione
più completa per soddisfare tutti gli interessi.



SCONTI
FINO AL **68%**

ABBONATI SUBITO!

Collegati a: <https://cms.ilmioabbonamento.it/arci1920>

e utilizza il codice promozionale **arci1920**

Oppure chiama il n. **0864.25.62.66** citando il codice

la Repubblica  Il quotidiano e tutti gli allegati su pc, tablet e smartphone.
Offerta riservata ai soci Arci: 6 mesi a 89,99 € anziché a 109,99 €. Pagamento con carta di credito o paypal
<http://s.repubblica.it/promo6mesi>
 www.repubblica.it

Rockerilla Mensile di cultura musicale dal 1978
Utilizza carta Ecolabel EU e PEFC
strada Carnovale 68, 17014 Cairo Montenotte (SV)
Sconto per soci Arci del 15% sull'abbonamento (sped. Italia)
Scrivere a: abbonamenti@rockerilla.com
 www.rockerilla.com

IL FOGLIO quotidiano Quotidiano - **per i soci Arci sconto del 30% sui nostri abbonamenti. Articoli Web, Tutto compreso con pdf scaricabile.**
Per abbonarsi visitare la pagina
<https://www.ilfoglio.it/sezioni/401/abbonati>
selezionare l'opzione desiderata, compilare il form e al pagamento inserire il codice **ILFOGLIOARCI**
 www.ilfoglio.it

CONVENZIONI EDITORIALI

Altreconomia · **ALTRECONOMIA** - Mensile d'informazione indipendente.
Via Vallarsa 2, 20139 Milano
Riduzione 10% per soci Arci su abbonamento annuale cartaceo e digitale.
Per abbonarsi: abbonamenti@altreconomia.it
📞 tel. 02 89919890 | www.altreconomia.it



CONFINIONLINE - Le regole del non profit
Servizi di formazione, consulenza e aggiornamento per Associazioni, Onlus, Fondazioni, Comitati, Coop. sociali ed Enti, con contributo di esperti del Terzo Settore.
Riduzione per soci Arci del 10% sui corsi di formazione nelle sedi di Trento, Milano e Roma.
Scrivere a: serviziocommerciale@confinionline.it
📞 tel. 0461 036690 | cell. 333 4986141
skype: [confinionline](https://www.confinionline.it) | www.confinionline.it



L'educazione sostenibile - Trimestrale edito dall'Istituto per l'Ambiente e l'Educazione Scholè Futuro onlus.
Corso Moncalieri 18, 10131 Torino
Il link tramite il quale usufruire dello sconto è:
www.shop.weecnetwork.it
il codice coupon è ARCI2019
📞 tel 011 4366522 | www.rivistaeco.it



Pianeta Azzurro - Trimestrale edito dall'Istituto per l'Ambiente e l'Educazione Scholè Futuro onlus
Corso Moncalieri 18, 10131 Torino
 Il link tramite il quale usufruire dello sconto è:
www.shop.weecnetwork.it
il codice coupon è ARCI2019



Culture della sostenibilità - Semestrale edito dall'Istituto per l'Ambiente e l'Educazione Scholè Futuro onlus
Corso Moncalieri 18, 10131 Torino
 Il link tramite il quale usufruire dello sconto è:
www.shop.weecnetwork.it
il codice coupon è ARCI2019
 ☎ tel 011 4366522 | www.rivistaeco.it



Edizioni Gruppo Abele
corso Trapani 95, 10141 Torino
Riduzione per soci Arci del 10% sull'acquisto dei libri in catalogo.
 Scrivere a: edizioni@gruppoabele.org
 ☎ tel. 011 3859500 | www.edizionigruppoabele.it

- **Catalogo libri Edizioni Gruppo Abele**
 ☎ www.edizionigruppoabele.it

**ANIMAZIONE
 SOCIALE**

- **Animazione Sociale**
 il mensile di chi lavora nel sociale
 Riduzione per soci Arci del 10% sull'abbonamento
 Modalità di pagamento visitare il sito:
 ☎ www.animazionesociale.it

CONVENZIONI EDITORIALI



ELEUTHERA - Libri per una cultura libertaria - Elèuthera editrice società cooperativa

via Jean Jaures 9, 20125 Milano

Riduzione per soci Arci del 20% sull'acquisto dei libri in catalogo.

Modalità di pagamento scrivere a: eleuthera@eleuthera.it

☎ tel. 02 26143950 | www.eleuthera.it



Tabook.it - Lo store online dedicato esclusivamente all'editoria indipendente. **Sconto Arci 5%**

Utilizzare nel carrello il **codice coupon: ARCI2019**

☎ tabook.it | **FB: @tabook.it**



Geva Edizioni - Testi e riviste di ingegneria ambientale e raccolte normative

via dell'Arcadia 45, 00147 Roma

Riduzione per soci Arci del 10%. Pagamento con contrassegno o bonifico anticipato scrivendo a:

info@gevaedizioni.it

☎ tel. 06 5127106 | www.gevaedizioni.it

- **Geva Emozioni** Raccolte di poesie, romanzi, aforismi, narrativa e CD musicali



Hystrio - Trimestrale di teatro e spettacolo

via Olona 17, 20123 Milano

Sconto soci Arci 28 euro anziché 35.

Scrivere a: segreteria@hystrio.it

☎ tel. 02 40073256 | www.hystrio.it



Internazionale - Ogni settimana il meglio dei giornali di tutto il mondo

viale Volturno 58, 00185 Roma

Sconto soci Arci: 99 euro annui per la versione cartacea. Quella digitale a 70 euro.

Scrivere a: convenzioni@arci.it

📞 www.internazionale.it



Il Salvagente - Mensile dei diritti, dei consumi e delle scelte

Editoriale Novanta via Ludovico di Savoia 2/b, Roma

Sconto soci Arci 10% sull'abbonamento.

Scrivere a: abbonamenti@editorialenovanta.it

📞 tel. 800-969 831 | www.ilsalvagente.it



Left - a Sinistra senza inganni

Editoriale Novanta via Ludovico di Savoia 2/b, Roma

Sconto soci Arci 30 € sull'abbonamento annuale cartaceo più digitale.

Scrivere a: abbonamenti@editorialenovanta.it

📞 tel. 800-969 831 | www.left.it



il Manifesto quotidiano

via Angelo Bagnoni 8, 00153 Roma

Sconto soci Arci del 10%. Pagamento con carta di credito, bonifico o bollettino postale.

📞 maniabbonati@ilmanifesto.it

CONVENZIONI EDITORIALI



inNatura Magazine

viale Bastioni di Michelangelo 5a, 00192 Roma

Sconto soci Arci a 10 euro anziché 12.

Scrivere a:

redazione@innatura.info | abbonamenti@redscoop.it

📞 tel. 06 39745482 | www.innatura.info

nuova ecologia

La nuova ecologia Mensile

Voce storica dell'ambientalismo

via Alessandro Serpieri 7, 00197 Roma

Sconto per soci Arci del 10% su tutte le formule di abbonamento. Pagamento online con carta di credito, bonifico ccp o assegno.

📞 tel. 06 3213054 | www.lanuovaecologia.it

abbonamenti@lanuovaecologia.it

- **Qualenergia** - Bimestrale di approfondimenti sul sistema e le scelte energetiche sostenibili
 - **Rifiuti oggi** - Semestrale importante per chi opera nella gestione dei rifiuti
-

QUAL
ENERGIA

Rifiuti
oggi

VITA

VITA Non profit magazine, mensile

via dei Ermanno Barigozzi 24, 20138 Milano

Riduzione per soci Arci del 10%.

Scrivere a: **abbonamenti@vita.it**

📞 tel. 02 40703333 | www.vita.it

SUONO**Suono** stereo hi-fi, la più autorevole rivista del settore**SUONO
ANNUARIO**

- **Annuario del Suono**

Guida al panorama di prodotti audio e home theatre
Cooperativa Giornalistica Mondo Nuovo.

Sconto per soci Arci 15%.

Pagamento con bollettino postale o bonifico.

📞 tel. 06 44702611

diffusione@suono.it | www.suono.it

zoolibri

ZOOLIBRI - Albi illustrati per bambini e ragazzi, catalogo scuola e diritti internazionali

via Carlo Piaggia 5, 42122 Reggio Emilia

Riduzione per soci Arci del 15%.

Scrivere a: info@zoolibri.com

📞 tel. 0522 1725032 | www.zoolibri.com



maggiori informazioni su www.arci.it - convenzioni@arci.it

AL LAVORO O AL PARCO
NON FA DIFFERENZA,
MI SENTO PROTETTA
OVUNQUE.



SOLUZIONI

Garanzie su misura • Servizi hi-tech • Assistenza h24

Con UnipolSai hai cinque aree di garanzia pensate per ogni momento della giornata. Alla guida, in casa, al lavoro, quando pensi ai risparmi e alla famiglia. Una **protezione personalizzata** e **nuovi servizi** che semplificano la vita. Tanti pensieri in meno, tanta leggerezza in più.

TI ASPETTIAMO IN AGENZIA

Trova l'agenzia più vicina su www.unipolsai.it e scopri tutti i vantaggi della convenzione ARCI



Messaggio pubblicitario con finalità promozionale.
Prima della sottoscrizione della polizza leggere il Set
Informativo disponibile sul sito www.unipolsai.it

UnipolSai
ASSICURAZIONI

CONVENZIONE ARCI · UNIPOLSAI

Insieme hai più vantaggi!



OFFERTE ESCLUSIVE PER I SOCI E I CIRCOLI ADERENTI



UnipolSai
ASSICURAZIONI

CONVENZIONE ARCI · UNIPOLSAI

Insieme hai più vantaggi!



MOBILITÀ



CASA



PROTEZIONE



LAVORO



RISPARMIO

OFFERTE ESCLUSIVE PER I SOCI E I CIRCOLI ADERENTI



UnipolSai
ASSICURAZIONI

Coperture esclusive per i Soci



Sono previste specifiche garanzie infortuni riservate ai Soci che acquistano le tessere per l'anno 2020.

I Comitati territoriali che aderiscono all'iniziativa forniscono la copertura in automatico all'atto dell'iscrizione.

Per maggiori informazioni puoi rivolgerti presso le Sedi Arci e le Agenzie UnipolSai Assicurazioni.



UnipolSai
ASSICURAZIONI

Messaggio pubblicitario.

Prima della sottoscrizione leggere il Set Informativo pubblicato sul sito internet www.unipolsai.it.



DONA IL TUO

5 X 1000

ALL'ARCI, SARÀ PER TUTTI

CODICE FISCALE ARCI

97054400581



5x1000arci.it arci.it